



ALMARO
ICI COMMENCE LA MER



LE PANIER ALMARO

- Facilité d'installation
- Capture des déchets (papiers, mégots de cigarette, emballage divers...)
- Trop-plein en cas de fortes précipitations
- Conçu pour s'intégrer parfaitement dans le regard pluvial
- Dimensions sur mesure
- Résistants : nos paniers sont en Inox

LE PANIER FILTRANT ALMARO

Le traitement des eaux de ruissellement

Les réseaux d'eaux pluviales captent aujourd'hui beaucoup de déchets qui se retrouvent transportés vers nos cours d'eau, nos rivières, nos mers, nos océans, sans épuration.

Le panier filtrant Almaro se place directement dans le regard. Les déchets se retrouvent collectés par un filtre tandis que l'eau continue son écoulement vers le réseau pluvial. Une fois le panier filtrant rempli, il suffit simplement de le vider de ses déchets avant de le replacer.

Plusieurs dimensions disponibles pour tous types de regards béton de récupération des eaux pluviales.

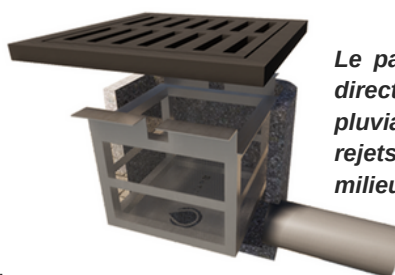
www.almaro-france.fr

contact@almaro-france.fr

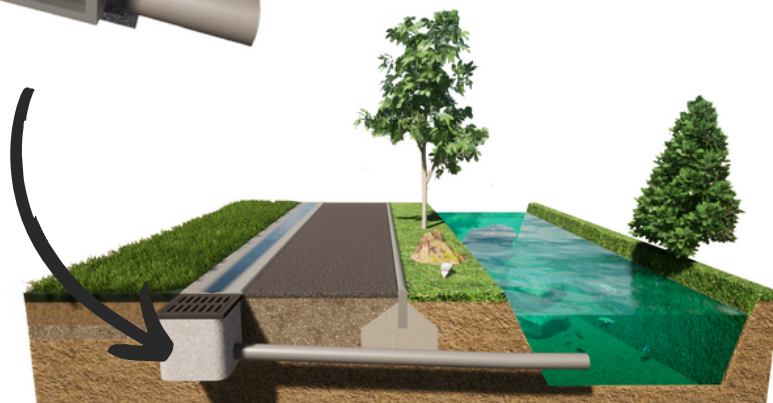
UN GESTE POUR LA NATURE

Limiter les microplastiques, mégots et autres déchets

Un coup de pouce pour l'environnement : D'après le rapport de l'OPECST « pollution plastique : une bombe à retardement ? », 80% de la pollution plastique des mers et des océans seraient liés aux activités humaines terrestres (20% liés aux activités marines). La pose des paniers Almaro, permet de récolter une partie des déchets transportés par nos réseaux d'eaux pluviales. Des déchets plastiques jetés sur la voie publique, rejoignent ces réseaux sans épuration, et se retrouvent emportés vers nos espaces naturels.



Le panier Almaro s'installe directement dans le regard pluvial, limitant ainsi les rejets de déchets vers le milieu naturel.



« AVEC CE NOUVEAU PANIER FILTRANT, NOUS RÉDUIRONS DE MANIÈRE CONSÉQUENTE LA DISPERSION DES MICROPLASTIQUES ET AUTRES DÉCHETS DANS L'ENVIRONNEMENT. »